

El Gran Gavilán por su estratégica ubicación de más de 11 hectáreas sarapiqueñas y por ser ribereño por casi un km



del río que lleva su nombre en Heredia, con su exuberante naturaleza botánica, típica de la selva tropical; con sus gigantes chilamates, sus gavilanes o sus cacaos entre otros muchos,

lo convierten en un eco-lodge muy reconocido por los ornitólogos y pajareros, pues su espacio es habitado por toda clase de aves de la zona y



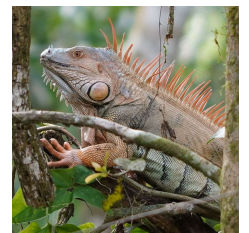
migratorios que se posan en sus árboles y o lo sobrevuelan como los tucanes, varios tipos de



colibríes, el sargento, lapas verdes, garzas, águilas, oropéndolas, gavilanes, zopilotes rey , caracaras, y muchos más...



Pero el Gran Gavilán es emblemático por sus numerosos mamífero, reptiles y anfibios autóctonos fácilmente visibles por el lugar, destacando en el eco-



lodge numerosos encuentros con ranitas blue-jeans, ranitas de flecha verde, preciosas iguanas verdes, cocodrilos, serpiente coral y terciopelo entre otros. Y te sorprenderás con los perezosos y sus crías, zarigüeyas, pizotes, monos Congo



también llamados aulladores, las simpáticas ardillas.



El Gran Gavilán además de todo lo que ofrece la naturaleza en su espacio cumple con todos los protocolos oficiales e higiene que requiere la situación contra el covid-19, para vivir en él una experiencia protegida y segura.

En cuanto a los alimentos siempre naturales y frescos del día, donde se produce una gastronomía mestiza *"españolítica"*.

Aquí os esperamos llenos de pasión por la vida para complacerlos.